

Mejía, Héctor E.

2004 Programa de sondeo en la zona de La Bendición, municipio de La Libertad. En *Reporte 18, Atlas Arqueológico de Guatemala*, pp.31-49. Instituto de Antropología e Historia, Guatemala.

### 3

## PROGRAMA DE SONDEO EN LA ZONA DE LA BENDICIÓN, MUNICIPIO DE LA LIBERTAD

*Héctor E. Mejía*

En la temporada de Enero del 2004 se llevó a cabo una serie de sondeos en los sitios asociados a la cuenca de los lagos del noroeste de Petén, un área de amplios asentamientos arqueológicos que previamente habían sido reportados por el Atlas Arqueológico de Guatemala (Mejía 2003a, 2003b, 2003c). Los sitios que fueron objeto de sondeo fueron La Bendición 1, La Bendición 2 y El Xux, correspondiente al sistema de lagunas Perdida y El Sos. Un cuarto sitio, Laguna La Gloria 1, situado en la margen norte de la laguna La Gloria, también fue objeto de sondeo.

Fueron perforados un total de 79 pozos de sondeo: 20 en La Bendición 1, 22 en La Bendición 2, 19 en El Xux, y 18 en Laguna La Gloria 1.

### LA BENDICIÓN 1

Se excavaron un total de 20 pozos de sondeo, fueron elegidas las plazas que conforman el área central, los pozos se ubicaron generalmente al frente y centro de las estructuras principales de cada grupo, en varios grupos fueron perforados pozos en el área del patio. Las plazas elegidas para el sondeo fueron los Grupos 1, 2, 3, 5 y Plaza B y C.

- |          |  |
|----------|--|
| 245-1:   | Pozo ubicado frente a Estructura Este del Grupo 2.               |
| 245-1-1: | Humus y relleno de tierra gris con piedrín.                      |
| 245-2:   | Pozo ubicado frente a Estructura Oeste del Grupo 3.              |
| 245-2-1: | Humus y relleno de tierra beige.                                 |
| 245-3:   | Pozo ubicado frente a Estructura Norte del Grupo 3.              |
| 245-3-1: | Humus y relleno de tierra beige.                                 |
| 245-4:   | Pozo ubicado en esquina noreste de Estructura oeste del Grupo 2. |
| 245-4-1: | Humus.   |
| 245-4-2: | Relleno de tierra negra con piedrín sobre piso.                  |
| 245-5:   | Pozo ubicado frente a Estructura Oeste del Grupo 1.              |
| 245-5-1: | Humus y relleno de tierra negra, sobre muro.                     |
| 245-5-2: | Relleno de tierra beige abajo del.                               |
| 245-6:   | Pozo ubicado frente a Estructura Sur del Grupo 1.                |
| 245-6-1: | Humus.   |
| 245-6-2: | Relleno de tierra café con piedrín.                              |
| 245-7:   | Pozo ubicado frente a Estructura Oeste del Grupo 5.              |
| 245-7-1: | Humus y relleno de tierra beige sobre caliza.                    |

- 245-8: Pozo ubicado frente a Estructura Este de Plaza B.  
245-8-1: Humus.
- 245-9: Pozo ubicado frente a Estructura Oeste Plaza B.  
245-9-1: Humus y relleno de tierra negra.
- 245-10: Pozo ubicado frente a Estructura Este Plaza C.  
245-10-1: Humus.
- 245-11: Pozo ubicado frente a Estructura Oeste Plaza C.  
245-11-1: Humus y relleno de tierra negra.
- 245-12: Pozo ubicado en esquina sureste de Estructura Oeste del Grupo 3.  
245-12-1: Humus y relleno de tierra negra.
- 245-13: Pozo ubicado al centro del patio del Grupo 3.  
Relleno de tierra beige. No presentó material arqueológico.
- 245-14: Pozo ubicado en la esquina sureste de Estructura Oeste del Grupo 2.  
245-14-1: Humus y relleno de tierra negra, sobre caliza.
- 245-15: Pozo ubicado al centro del patio del Grupo 2.  
245-15-1: Humus, relleno de tierra negra, sobre caliza.
- 245-16: Pozo ubicado en el centro del patio del Grupo 1.  
Mostró dos niveles estratigráficos, humus y relleno de tierra beige. No mostró material arqueológico.
- 245-17: Pozo ubicado frente a Estructura Norte del Grupo 1.  
245-17-1: Humus.  
245-17-2: Material dentro del piso.  
245-17-3: Relleno de tierra café, sobre caliza.
- 245-18: Pozo frente a Estructura Norte de Grupo 5.  
245-18-1: Humus y relleno de tierra café.
- 245-19: Pozo ubicado en el patio de la Plaza B.  
245-19-1: Humus.  
245-19-2: Relleno de piedrín y tierra beige.
- 245-20: Pozo ubicado en el patio de la Plaza B.  
245-20-1: Humus.  
245-20-2: Dentro del piso, sobre caliza.
- 245-21: Pozo ubicado frente a Estructura Suroeste de Plaza C.  
Relleno de tierra café. No hay material.

## LA BENDICIÓN 2

Se realizaron 22 pozos de sondeo, distribuidos en plazas principales y el sector habitacional.

- 246-1: Pozo ubicado frente a Estructura Norte del Grupo 13.
- 246-1-1: Humus y relleno de tierra café, sobre caliza.
  
- 246-2: Pozo ubicado frente a Estructura Este del Grupo 13.
- 246-2-1: Humus, sobre muro.
- 246-2-2: Relleno de tierra café a nivel de muro.
  
  
- 246-3: Pozo ubicado frente a Estructura Oeste del Grupo 13.
- 246-3-1: Humus, sobre nivelación.
- 246-3-2: Relleno de tierra blanca, debajo de piso, sobre caliza.
  
- 246-4: Pozo ubicado frente a Estructura Este, Patio 1, Grupo 1.
- 246-4-1: Humus, sobre piso.
- 246-4-2: Relleno de tierra gris, debajo de piso.
  
- 246-5: Pozo ubicado frente a Estructura Oeste, Patio 1, Grupo 1.
- 246-5-1: Humus sobre piso.
  
- 246-6: Pozo ubicado frente a Estructura Norte del Grupo 2.
- 246-6-1: Humus, sobre el Piso 1.
- 246-6-2: Relleno de tierra gris, entre los Pisos 1 y 2.
- 246-6-3: Relleno de tierra blanca, abajo del Piso 2.
  
- 246-7: Pozo ubicado frente a Estructura Oeste del Grupo 2.
- 246-7-1: Humus y relleno de tierra café.
- 246-7-2: Relleno de tierra café, sobre caliza.
  
- 246-8: Pozo ubicado frente a Estructura Este del Grupo 6.
- 246-8-1: Humus, sobre caliza.
  
- 246-9: Pozo ubicado frente a Estructura Oeste del Grupo 6.
- 246-9-1: Humus, sobre caliza.
  
- 246-10: Pozo ubicado frente a Estructura Norte del Grupo 8.
- 246-10-1: Relleno de tierra café, sobre caliza.
  
- 246-11: Pozo ubicado frente a Estructura Oeste del Grupo 8.
- 246-11-1: Relleno de tierra café, sobre caliza.
  
- 246-12: Pozo ubicado frente a Estructura Oeste del Grupo 3.
- 246-12-1: Humus y relleno de tierra café, sobre caliza.
  
- 246-13: Pozo ubicado frente a Estructura Norte del Grupo 8.
- 246-13-1: Humus y relleno de tierra café, sobre caliza.
  
- 246-14: Pozo ubicado frente a Estructura Norte, Patio 2, Grupo 1.
- 246-14-1: Humus.
- 246-14-2: Relleno de tierra café, abajo del humus.

- 246-15: Pozo ubicado frente a Estructura Oeste, Patio 2, Grupo 1.  
 246-15-1: Humus y relleno de tierra café con piedrín.  
 246-15-2: Relleno de tierra gris, debajo de nivelación.
- 246-16: Pozo ubicado frente a Estructura Sur, Patio 1, Grupo 1.  
 246-16-1: Humus y relleno de tierra café.
- 246-17: Pozo ubicado en plaza, entre patios 1 y 2, Grupo 1.  
 246-17-1: Humus y relleno de tierra negra.
- 246-18: Pozo ubicado en el patio del Grupo 13.  
 246-18-1: Humus, sobre caliza.
- 246-19: Pozo ubicado en el patio del Grupo 13.  
 246-19-1: Humus y relleno de tierra café, sobre caliza.
- 246-20: Pozo ubicado frente a Estructura Este Grupo 13.  
 246-20-1: Humus y relleno de tierra café.

## EL XUX

Se realizaron 19 excavaciones de sondeo, distribuidas en 10 plazas de carácter residencial y habitacional.

- 249-1: Pozo frente a Estructura Sur, Grupo 25.  
 249-1-1: Humus.  
 249-1-2: Relleno de tierra gris y piedrín.  
 249-1-3: Relleno de tierra gris.  
 249-1-4: Relleno de piedrín sobre piso.  
 249-1-5: Tierra gris, debajo de piso.
- 249-2: Pozo frente a Estructura Norte de Grupo 25.  
 249-2-1: Humus.  
 249-2-2: Relleno de tierra gris y piedrín.  
 249-2-3: Relleno de tierra gris, sobre nivel de caliza.
- 249-3: Pozo frente a Estructura Este, Grupo 26.  
 249-3-1: Humus.  
 249-3-2: Relleno de tierra gris y piedrín.
- 249-4: Pozo frente de Estructura Norte, Grupo 27.  
 249-4-1: Humus, sobre relleno de piedrín y tierra blanca.
- 249-5: Pozo frente a Estructura Este, Grupo 29.  
 249-5-1: Humus.  
 249-5-2: Relleno de tierra gris y piedrín.
- 249-6: Pozo frente a Estructura Oeste, Grupo 19.  
 249-6-1: Humus.  
 249-6-2: Relleno de piedrín y tierra gris.
- 249-7: Pozo frente a Estructura Oeste, Grupo 18.  
 249-7-1: Humus y relleno de tierra café y piedras.

249-7-2: Relleno de tierra gris.

249-8: Pozo frente a Estructura Oeste, Grupo 22.  
249-8-1: Humus y relleno de tierra negra.  
249-8-2: Relleno de tierra gris y piedrín, sobre caliza.  
249-8-3: Se localizo una vasija dentro del relleno del lote 249-8-2.

249-9: Pozo frente a Estructura Este, Grupo 22.  
249-9-1: Humus y Relleno de tierra negra, sobre nivel de caliza.

249-10: Pozo frente a Estructura Este, Grupo 24.  
249-10-1: Relleno de tierra gris.

249-11: Pozo frente a Estructura Oeste, Grupo 24.  
249-11-1: Humus, relleno de tierra negra y piedrín.  
249-11-2: Relleno tierra gris.

249-12: Pozo frente a Estructura Norte, Grupo 22.  
249-12-1: Humus y relleno de tierra negra.  
249-12-2: Escondite dentro de un recinto tallado en la caliza.

249-13: Pozo frente a Estructura Oeste, Grupo 27.  
249-13-1: Humus y relleno de tierra negra.

249-14: Pozo frente a Estructura Norte, Grupo 26.  
249-14-1: Humus.  
249-14-2: Relleno de tierra negra con piedrín.  
249-14-3: Relleno de tierra café debajo de piso.

249-15: Pozo frente a Estructura Oeste, Grupo 16.  
249-15-1: Humus y relleno de tierra negra.

249-16: Pozo frente a Estructura Norte, Grupo 16.  
249-16-1: Humus.

249-17: Pozo frente a Estructura Sur, Grupo 16.  
249-17-1: Humus.

249-18: Pozo frente de Estructura Sur, Grupo 14.  
248-18-1: Humus.

249-19: Pozo al frente de Estructura Norte, Grupo 14.  
249-19-1: Humus.

## LAGUNA LA GLORIA 1

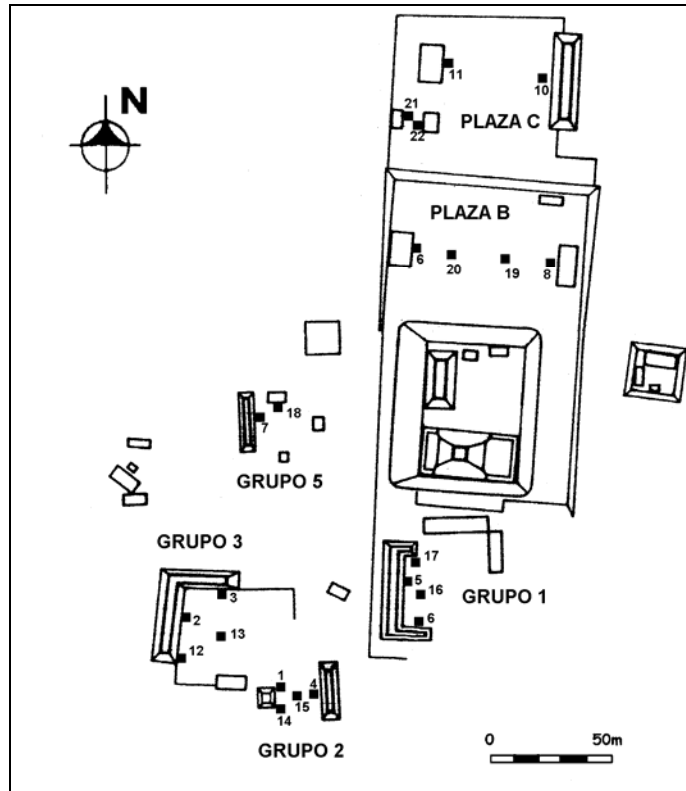
El sondeo de este centro arqueológico consistió en un total de 18 pozos, distribuidos en un área residencial asociada al epicentro del sitio.

- 279-1: Pozo frente a la Estructura Norte, Grupo 15.  
279-1-1: Humus y relleno de tierra café y rocas.
- 279-2: Pozo frente a la Estructura Este, Grupo 15.  
279-2-1: Humus y relleno de tierra café y piedrín.
- 279-3: Pozo frente a la Estructura Oeste, Grupo 15.  
279-3-1: Humus y relleno de tierra café y piedrín.
- 279-4: Pozo frente a Estructura Este, Grupo 14.  
279-4-1: Humus y relleno de tierra café y piedrín.
- 279-5: Pozo ubicado frente a Estructura Sur, Grupo 14.  
279-5-1: Humus y relleno de tierra café y rocas.
- 279-6: Pozo ubicado frente a Estructura Norte, Grupo 11.  
279-6-1: Humus y relleno de tierra café y rocas.  
279-6-2: Relleno de tierra café, bajo de piso.
- 279-7: Pozo ubicado frente a Estructura Oeste, Grupo 11.  
279-7-1: Humus y relleno de tierra café y rocas, sobre piso.  
279-7-2: Relleno de tierra café y rocas.
- 279-8: Pozo ubicado frente a estructura de Grupo 10.  
279-8-1: Humus y relleno de tierra café y rocas.
- 279-9: Pozo ubicado frente a Estructura Oeste de Grupo 13.  
279-9-1: Humus y relleno de tierra café y piedrín.  
279-9-2: Relleno de tierra café, bajo nivelación de piedrín.
- 279-10: Pozo ubicado frente a Estructura Sur de Grupo 6.  
279-10-1: Humus y relleno de tierra café y rocas.
- 279-11: Pozo ubicado frente a Estructura Norte, Grupo 16.  
279-11-1: Humus.  
279-11-2: Relleno de tierra café y rocas.
- 279-12: Pozo ubicado frente a Estructura Sur, Grupo 16.  
279-12-1: Humus.  
279-12-2: Relleno de tierra café y rocas.
- 279-13: Pozo ubicado frente a Estructura Oeste, Grupo 16.  
279-13-1: Humus y relleno de tierra café y rocas.
- 279-14: Pozo ubicado frente a Estructura Norte, Grupo 6.  
279-14-1: Humus y relleno de tierra café y rocas.

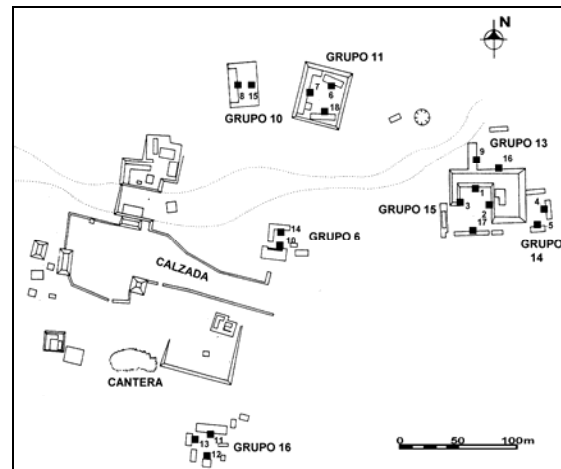
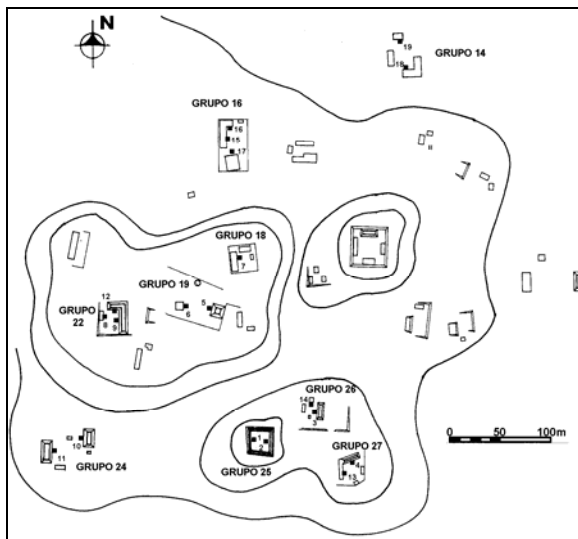
- 279-15: Pozo ubicado en el patio de Grupo 10.  
279-15-1: Humus sobre roca natural.
- 279-16: Pozo ubicado frente a Estructura Sur de Grupo 13.  
279-16-1: Humus y relleno de tierra café y rocas.
- 279-17: Pozo ubicado frente a Estructura Sur de Grupo 15.  
279-17-1: Humus y relleno de tierra café y rocas.
- 279-18: Pozo ubicado frente a Estructura Sur de Grupo 11.  
279-18-1: Humus y relleno de tierra café y rocas.

## REFERENCIAS

- Laporte, Juan Pedro, Héctor E. Mejía, Jorge E. Chocón y Lilian A. Corzo  
2002 *El área de sabana en La Libertad, Petén: El asentamiento prehispánico y los sitios de Polol e Itzimte en el periodo Clásico*. Atlas Arqueológico de Guatemala y Fundación Ahau, Guatemala.
- Mejía, Héctor E.  
2003a Reconocimiento y levantamiento en el sector norte del municipio de La Libertad. En *Reporte 17, Atlas Arqueológico de Guatemala*, pp.14-32. Instituto de Antropología e Historia, Guatemala.
- Mejía, Héctor E.  
2003b El área de Itzimte en el norte de La Libertad, Petén. En *Reporte 17, Atlas Arqueológico de Guatemala*, pp.33-46. Instituto de Antropología e Historia, Guatemala.
- Mejía, Héctor E.  
2003c Reconocimiento en la región de las lagunas San Diego y La Gloria, La Libertad. En *Reporte 17, Atlas Arqueológico de Guatemala*, pp.79-115. Instituto de Antropología e Historia, Guatemala.
- Mejía, Héctor E. y Juan Pedro Laporte  
2003 *Reconocimiento en la región de las lagunas San Diego y La Gloria, La Libertad, Petén, Guatemala, temporada 2003*. Atlas Arqueológico de Guatemala y Fundación Ahau, Guatemala.



Distribución de sub-operaciones en La Bendición 1



Distribución de sub-operaciones en Laguna La Gloria 1 Distribución de sub-operaciones en El Xux

## LA BENDICIÓN 1, LA LIBERTAD

245	1	1	Grupo 2, pozo Str. Este, humus y relleno	Clásico Tardío
245	2	1	Grupo 3, pozo Str. Oeste, humus y relleno	Clásico Tardío
245	3	1	Grupo 3, pozo Str. Norte	Clásico Tardío
245	4	1	Grupo 2, pozo Str. Oeste, esquina NO, humus	Clásico Tardío
245	4	2	Grupo 2, pozo Str. Oeste, esq.NO, sobre piso	Clásico Tardío
245	5	1	Grupo 1, pozo Str. Oeste	Clásico Tardío
245	5	2	Grupo 1, pozo Str. Oeste	Clásico Tardío
245	6	1	Grupo 1, pozo Str. Sur	Clásico Tardío
245	6	2	Grupo 1, pozo Str. Sur	Clásico Tardío
245	7	1	Grupo 1, pozo Str. Oeste, humus y relleno	Clásico Tardío
245	8	1	Plaza B, pozo Str. Este, humus	Clásico Tardío
245	9	1	Plaza B, pozo Str. Oeste	Clásico Tardío
245	10	1	Plaza C, pozo Str. Este, humus	Clásico Tardío
245	11	1	Plaza C, pozo Str. Oeste, humus	Clásico Tardío
245	12	1	Grupo 3, pozo Str. Oeste, esquina SE	Clásico Terminal
245	14	1	Grupo 2, pozo Str. Oeste, esquina SE	Clásico Tardío
245	15	1	Grupo 2, pozo al centro del patio	Clásico Terminal
245	17	1	Grupo 1, pozo Str. Norte	Clásico Tardío
245	17	2	Grupo 1, pozo Str. Norte, dentro de piso	Clásico Tardío
245	17	3	Grupo 1, pozo Str. Norte, relleno sobre caliza	Clásico Tardío
245	18	1	Grupo 5, pozo Str. Norte, humus y relleno	Clásico Tardío
245	19	1	Plaza B, pozo en patio, humus	Clásico Tardío
245	19	2	Plaza B, pozo en patio	Clásico Tardío
245	20	1	Plaza B, pozo en patio, humus	Clásico Tardío

## LA BENDICIÓN 2, LA LIBERTAD

246	1	1	Grupo 13, pozo Str. Norte	Clásico Tardío
246	2	1	Grupo 13, pozo Str. Este	Clásico Tardío
246	2	2	Grupo 13, pozo Str. Este, relleno hasta muro	Clásico Tardío
246	3	1	Grupo 13, pozo Str. Oeste	Clásico Terminal
246	3	2	Grupo 13, pozo Str. Oeste	Clásico Tardío
246	4	1	Grupo 1, pozo Str. Este, Patio 1, sobre piso	Clásico Terminal
246	4	2	Grupo 1, pozo Str. Este, Patio 1, bajo piso	Clásico Tardío
246	5	1	Grupo 1, pozo Str. Oeste, Patio 1	Clásico Terminal
246	6	1	Grupo 2, pozo Str. Norte	Clásico Terminal
246	6	2	Grupo 2, pozo Str. Norte, entre Pisos 1 y 2	Clásico Tardío
246	6	3	Grupo 2, pozo Str. Norte, bajo Piso 2	Clásico Tardío
246	7	1	Grupo 2, pozo Str. Oeste	Clásico Terminal
246	7	2	Grupo 2, pozo Str. Oeste	Clásico Terminal
246	8	1	Grupo 6, pozo Str. Este	Clásico Tardío
246	9	1	Grupo 6, pozo Str. Oeste	Clásico Terminal
246	10	1	Grupo 8, pozo Str. Norte	Clásico Tardío
246	11	1	Grupo 8, pozo Str. Oeste	Clásico Tardío
246	12	1	Grupo 3, pozo Str. Oeste	Clásico Tardío
246	13	1	Grupo 8, pozo Str. Norte	Clásico Tardío
246	14	1	Grupo 1, pozo Str. Norte, Patio 2	Preclásico Tardío, Clásico Tardío
246	14	2	Grupo 1, pozo Str. Norte, Patio 2	Clásico Tardío
246	15	1	Grupo 1, pozo Str. Oeste, Patio 2, humus	Clásico Terminal
246	15	2	Grupo 1, pozo Str. Oeste, Patio 2, bajo nivelación	Clásico Tardío
246	16	1	Grupo 1, pozo Str. Sur, Patio 1	Clásico Terminal
246	17	1	Grupo 1, pozo en plaza entre Patio 1 y 2, humus	Clásico Tardío
246	18	1	Grupo 13, pozo en patio, humus	Clásico Tardío
246	19	1	Grupo 13, pozo en patio, humus	Clásico Tardío
246	20	1	Grupo 13, pozo Str. Este	Clásico Terminal

## EL XUX, LA LIBERTAD

249	1	1	Grupo 25, pozo Str. Sur, humus	Clásico Tardío
249	1	2	Grupo 25, pozo Str. Sur, relleno	Preclásico Tardío, Clásico Tardío
249	1	3	Grupo 25, pozo Str. Sur, relleno tierra gris	Preclásico Tardío
249	1	4	Grupo 25, pozo Str. Sur, relleno sobre piso	Preclásico Tardío
249	1	5	Grupo 25, pozo Str. Sur, tierra gris, bajo piso	Inicio del Preclásico Tardío
249	2	1	Grupo 25, pozo Str. Norte, relleno tierra gris	Clásico Tardío
249	2	2	Grupo 25, pozo Str. Norte, relleno tierra gris	PR1, Preclásico Tardío, Clásico Tardío
249	2	3	Grupo 25, pozo Str. Norte, sobre caliza	Inicio del Preclásico Tardío
249	3	1	Grupo 26, pozo Str. Este	Clásico Tardío, Clásico Terminal
249	3	2	Grupo 26, pozo Str. Este, relleno tierra gris	Preclásico Tardío, Clásico Temprano, CTM
249	4	1	Grupo 27, pozo Str. Norte	Clásico Tardío
249	5	1	Grupo 29, pozo Str. Este, humus	Clásico Temprano, Clásico Tardío, CTM
249	5	2	Grupo 29, pozo Str. Este, relleno tierra gris	Preclásico Tardío
249	6	1	Grupo 19, pozo Str. Oeste, humus	Clásico Terminal
249	6	2	Grupo 19, pozo Str. Oeste, relleno tierra gris	Preclásico Tardío
249	7	1	Grupo 18, pozo Str. Oeste, humus y relleno	Preclásico Tardío, Clásico Tardío
249	7	2	Grupo 18, pozo Str. Oeste	Preclásico Tardío
249	8	1	Grupo 22, pozo Str. Oeste	Preclásico Tardío, Clásico Tardío
249	8	2	Grupo 22, pozo Str. Oeste, relleno tierra gris	Preclásico Tardío
249	8	3	Grupo 22, pozo Str. Oeste, vasija dentro relleno	Preclásico Tardío
249	9	1	Grupo 22, pozo Str. Este	Clásico Tardío
249	10	1	Grupo 24, pozo Str. Este	Clásico Tardío
249	10	2	Grupo 24, pozo Str. Este	Clásico Tardío
249	11	1	Grupo 24, pozo Str. Oeste	Preclásico Tardío, Clásico Tardío
249	11	2	Grupo 24, pozo Str. Oeste	Preclásico Tardío
249	12	1	Grupo 22, pozo Str. Norte	Clásico Tardío
249	12	2	Grupo 22, pozo Str. Norte	Clásico Tardío
249	13	1	Grupo 27, pozo Str. Oeste	Clásico Tardío
249	14	1	Grupo 26, pozo Str. Norte	Clásico Tardío
249	14	2	Grupo 26, pozo Str. Norte, relleno tierra negra	Clásico Tardío
249	14	3	Grupo 26, pozo Str. Norte, relleno tierra café	Preclásico Tardío
249	15	1	Grupo 16, pozo Str. Oeste, humus y relleno	Clásico Tardío
249	16	1	Grupo 16, pozo Str. Norte, humus	Clásico Tardío
249	17	1	Grupo 16, pozo Str. Sur, humus	Clásico Tardío
249	18	1	Grupo 14, pozo Str. Sur, humus	Clásico Tardío
249	19	1	Grupo 14, pozo Str. Norte, humus	Clásico Terminal, Postclásico

## LAGUNA LA GLORIA 1, LA LIBERTAD

279	1	1	Grupo 15, pozo Str. Norte, humus y relleno	Clásico Tardío
279	2	1	Grupo 15, pozo Str. Este	Clásico Terminal
279	3	1	Grupo 15, pozo Str. Oeste	Clásico Tardío
279	4	1	Grupo 15, pozo Str. Este	Clásico Terminal
279	5	1	Grupo 14, pozo Str. Sur	Clásico Tardío
279	6	1	Grupo 11, pozo Str. Norte, humus y relleno, piso	Clásico Tardío
279	6	3	Grupo 11, pozo Str. Norte, bajo piso	Clásico Tardío (Tepeu 1)
279	7	1	Grupo 11, pozo Str. Oeste, humus y relleno, piso	Clásico Terminal
279	7	2	Grupo 11, pozo Str. Oeste, bajo piso	Clásico Tardío
279	8	1	Grupo 10, pozo	Clásico Tardío
279	9	1	Grupo 13, pozo Str. Oeste, humus y relleno	Clásico Tardío
279	9	2	Grupo 13, pozo Str. Oeste, bajo nivelación	Clásico Tardío
279	10	1	Grupo 13, pozo Str. Sur, humus y relleno	Clásico Tardío
279	11	1	Grupo 16, pozo Str. Norte	Clásico Tardío
279	11	2	Grupo 16, pozo Str. Norte	Clásico Tardío
279	12	1	Grupo 16, pozo Str. Sur, humus	Clásico Tardío
279	12	2	Grupo 16, pozo Str. Sur	Clásico Tardío
279	13	1	Grupo 16, pozo Str. Oeste	Clásico Tardío
279	14	1	Grupo 16, pozo Str. Norte, humus y relleno	Clásico Tardío
279	15	1	Grupo 10, pozo en patio	Clásico Tardío
279	16	1	Grupo 13, pozo Str. Sur	Clásico Tardío
279	17	1	Grupo 15, pozo Str. Sur	Clásico Tardío
279	18	1	Grupo 11, pozo Str. Sur	Inicio del Preclásico Tardío, Clásico Tardío

## CUADRO 1 MATERIAL CERÁMICO – SONDEO EN LA BENDICIÓN 1

### CLÁSICO TARDÍO - COMPLEJO CHAKAN - ESFERAS TEPEU 1 Y 2

.....	O/C	Cu	Pl	Va	Cm	Va	Tt
<b>CLASE UAXACTUN SIN ENGOBE .....</b>	<b>147</b>	<b>0</b>	<b>1</b>	<b>0</b>	<b>0</b>	<b>2</b>	<b>150</b>
<b>GRUPO CAMBIO .....</b>	<b>90</b>	<b>0</b>	<b>1</b>	<b>0</b>	<b>0</b>	<b>2</b>	<b>93</b>
Cambio Sin Engobe: Cambio.....	89	0	0	0	0	0	89
Ciro Inciso: Giro .....	1	0	1	0	0	0	2
Miseria Aplicado: Cedral .....	0	0	0	0	0	2Inc	2
<b>GRUPO ENCANTO .....</b>	<b>57</b>	<b>0</b>	<b>0</b>	<b>0</b>	<b>0</b>	<b>0</b>	<b>57</b>
Encanto Estriado: Encanto .....	57	0	0	0	0	0	57
<b>CLASE PETÉN LUSTROSO .....</b>	<b>47</b>	<b>8</b>	<b>35</b>	<b>3</b>	<b>0</b>	<b>1</b>	<b>94</b>
<b>GRUPO TINAJA.....</b>	<b>39</b>	<b>6</b>	<b>33</b>	<b>1</b>	<b>0</b>	<b>1</b>	<b>80</b>
Tinaja Rojo: Tinaja .....	39	4	32	0	0	1Sop	76
Camarón Inciso: Camarón .....	0	0	1	0	0	0	1
Tolla Acanalado: Tolla .....	0	0	0	1	0	0	1
Zopilote Bicromo: Zopilote Manchado .....	0	2	0	0	0	0	2
<b>GRUPO REMATE.....</b>	<b>5</b>	<b>0</b>	<b>0</b>	<b>0</b>	<b>0</b>	<b>0</b>	<b>5</b>
Aduana Rojo: Aduana .....	1	0	0	0	0	0	1
Pantano Impreso: Pantano .....	4	0	0	0	0	0	4
<b>GRUPO MÁQUINA.....</b>	<b>2</b>	<b>1</b>	<b>0</b>	<b>0</b>	<b>0</b>	<b>0</b>	<b>3</b>
Máquina Café: Máquina .....	2	1	0	0	0	0	3
<b>GRUPO INFIERNO.....</b>	<b>1</b>	<b>1</b>	<b>0</b>	<b>0</b>	<b>0</b>	<b>0</b>	<b>2</b>
Infierno Negro: Infierno .....	1	1	0	0	0	0	2
<b>GRUPO ZACATAL-JOYAC .....</b>	<b>0</b>	<b>0</b>	<b>2</b>	<b>2</b>	<b>0</b>	<b>0</b>	<b>4</b>
Naranja Rojo/Crema: Naranja .....	0	0	1	0	0	0	1
Paixban Ante Policromo: Paixban.....	0	0	1	2	0	0	3

### CLÁSICO TERMINAL - COMPLEJO TSUTSUK - ESFERA TEPEU 3

.....	O/C	Cu	Pl	Va	Cm	Va	Tt
<b>CLASE UAXACTUN SIN ENGOBE .....</b>	<b>34</b>	<b>0</b>	<b>0</b>	<b>0</b>	<b>0</b>	<b>0</b>	<b>34</b>
<b>GRUPO CAMBIO .....</b>	<b>11</b>	<b>0</b>	<b>0</b>	<b>0</b>	<b>0</b>	<b>0</b>	<b>11</b>
Cambio Sin Engobe: Cambio.....	11	0	0	0	0	0	11
<b>GRUPO ENCANTO .....</b>	<b>23</b>	<b>0</b>	<b>0</b>	<b>0</b>	<b>0</b>	<b>0</b>	<b>23</b>
Encanto Estriado: Encanto .....	23	0	0	0	0	0	23
<b>CLASE PETÉN LUSTROSO .....</b>	<b>4</b>	<b>8</b>	<b>7</b>	<b>0</b>	<b>0</b>	<b>2</b>	<b>21</b>
<b>GRUPO TINAJA.....</b>	<b>4</b>	<b>8</b>	<b>4</b>	<b>0</b>	<b>0</b>	<b>2</b>	<b>18</b>
Tinaja Rojo: Tinaja .....	4	3	4	0	0	1Sop	13
.....						1 Inc	
Camarón Inciso: Camarón .....	0	4	0	0	0	0	4
Chaquiste Impreso: Chaquiste.....	0	1	0	0	0	0	1
<b>GRUPO PALMAR-DANTA.....</b>	<b>0</b>	<b>0</b>	<b>3</b>	<b>0</b>	<b>0</b>	<b>0</b>	<b>3</b>
Palmar Naranja Policromo: Palmar.....	0	0	3	0	0	0	3

## CUADRO 2 MATERIAL CERÁMICO – SONDEO EN LA BENDICIÓN 2

### PRECLÁSICO TARDÍO - COMPLEJO SIJÓN - ESFERA CHICANEL

.....	O/C	Cu	PI	Va	Cm	Va	Tt
<b>CLASE PASO CABALLOS CEROSO .....</b>	<b>0</b>	<b>0</b>	<b>1</b>	<b>0</b>	<b>0</b>	<b>0</b>	<b>1</b>
<b>GRUPO SIERRA .....</b>	<b>0</b>	<b>0</b>	<b>1</b>	<b>0</b>	<b>0</b>	<b>0</b>	<b>1</b>
Sierra Rojo: Sierra .....	0	0	1	0	0	0	1

### CLÁSICO TARDÍO - COMPLEJO CHAKAN - ESFERAS TEPEU 1 Y 2

.....	O/C	Cu	PI	Va	Cm	Va	Tt
<b>CLASE UAXACTUN SIN ENGOBE .....</b>	<b>112</b>	<b>0</b>	<b>0</b>	<b>0</b>	<b>0</b>	<b>0</b>	<b>112</b>
<b>GRUPO CAMBIO .....</b>	<b>45</b>	<b>0</b>	<b>0</b>	<b>0</b>	<b>0</b>	<b>0</b>	<b>45</b>
Cambio Sin Engobe: Cambio.....	43	0	0	0	0	0	43
Ciro Inciso: Ciro .....	2	0	0	0	0	0	2
<b>GRUPO ENCANTO .....</b>	<b>67</b>	<b>0</b>	<b>0</b>	<b>0</b>	<b>0</b>	<b>0</b>	<b>67</b>
Encanto Estriado: Estriado .....	67	0	0	0	0	0	67
<b>CLASE PETÉN LUSTROSO .....</b>	<b>52</b>	<b>13</b>	<b>41</b>	<b>4</b>	<b>0</b>	<b>3</b>	<b>113</b>
<b>GRUPO HARINA .....</b>	<b>1</b>	<b>0</b>	<b>0</b>	<b>0</b>	<b>0</b>	<b>0</b>	<b>1</b>
Harina Crema: Harina .....	1	0	0	0	0	0	1
<b>GRUPO AZOTE.....</b>	<b>0</b>	<b>0</b>	<b>2</b>	<b>0</b>	<b>0</b>	<b>0</b>	<b>2</b>
Azote Naranja: Azote .....	0	0	2	0	0	0	2
<b>GRUPO TINAJA.....</b>	<b>47</b>	<b>12</b>	<b>32</b>	<b>3</b>	<b>0</b>	<b>3</b>	<b>97</b>
Tinaja Rojo: Tinaja .....	47	11	31	2	0	2Sop. 1T.T.	94
Tinaja Rojo: Subin .....	0	1	0	0	0	0	1
Camarón Inciso: Camarón .....	0	0	0	1	0	0	1
Camarón Inciso: Corozal .....	0	0	1	0	0	0	1
<b>GRUPO REMATE.....</b>	<b>1</b>	<b>1</b>	<b>0</b>	<b>1</b>	<b>0</b>	<b>0</b>	<b>3</b>
Aduana Rojo: Aduana .....	1	1	0	1	0	0	3
<b>GRUPO MÁQUINA.....</b>	<b>0</b>	<b>0</b>	<b>1</b>	<b>0</b>	<b>0</b>	<b>0</b>	<b>1</b>
Máquina Café: Máquina .....	0	0	1	0	0	0	1
<b>GRUPO INFIERNO.....</b>	<b>1</b>	<b>0</b>	<b>3</b>	<b>0</b>	<b>0</b>	<b>0</b>	<b>4</b>
Infierno Negro: Infierno .....	1	0	3	0	0	0	4
<b>GRUPO ZACATAL-JOYAC .....</b>	<b>1</b>	<b>0</b>	<b>2</b>	<b>0</b>	<b>0</b>	<b>0</b>	<b>3</b>
Naranjal Rojo/Crema: Naranjal .....	1	0	0	0	0	0	1
Zacatal Crema Policromo: Zacatal.....	0	0	2	0	0	0	2
<b>GRUPO PALMAR-DANTA.....</b>	<b>1</b>	<b>0</b>	<b>1</b>	<b>0</b>	<b>0</b>	<b>0</b>	<b>2</b>
Palmar Naranja Policromo: Palmar.....	1	0	1	0	0	0	2

### CLÁSICO TERMINAL - COMPLEJO TSUTSUK - ESFERA TEPEU 3

.....	O/C	Cu	PI	Va	Cm	Va	Tt
<b>CLASE UAXACTUN SIN ENGOBE .....</b>	<b>262</b>	<b>0</b>	<b>0</b>	<b>1</b>	<b>0</b>	<b>0</b>	<b>263</b>
<b>GRUPO CAMBIO .....</b>	<b>88</b>	<b>0</b>	<b>0</b>	<b>1</b>	<b>0</b>	<b>0</b>	<b>89</b>

Cambio Sin Engobe: Cambio.....	83	0	0	1	0	0	84
Ciro Inciso: Ciro .....	4	0	0	0	0	0	4
Miseria Aplicado: Miseria.....	1	0	0	0	0	0	1
<b>GRUPO ENCANTO .....</b>	<b>174</b>	<b>0</b>	<b>0</b>	<b>0</b>	<b>0</b>	<b>0</b>	<b>174</b>
Encanto Estriado: Encanto .....	174	0	0	0	0	0	174

**CLASE PETÉN LUSTROSO ..... 104 26 55 6 0 6 197**

**GRUPO AZOTE..... 1 0 0 0 0 0 1**

Azote Naranja: Azote..... 1 0 0 0 0 0 1

**GRUPO TINAJA..... 92 25 43 6 0 5 171**

Tinaja Rojo: Tinaja..... 88 16 29 6 0 1T.T. 144

..... 3Sop.

..... 1 Tec.

Tinaja Rojo: Nanzal..... 2 1 3 0 0 0 6

Tinaja Rojo: Acacia..... 0 0 4 0 0 0 4

Tinaja Rojo: Calderitas..... 2 0 0 0 0 0 2

Camarón Inciso: Camarón..... 0 4 7 0 0 0 11

Chaquiste Impreso: Chaquiste..... 0 1 0 0 0 0 1

Chaquiste Impreso: ND/ Sellado..... 0 1 0 0 0 0 1

Chinja Impreso: Chinja..... 0 2 0 0 0 0 2

**GRUPO REMATE..... 7 0 1 0 0 0 8**

Aduana Rojo: Aduana..... 4 0 0 0 0 0 4

Pantano Impreso: Pantano..... 3 0 0 0 0 0 3

Basilio Negro: Basilio..... 0 0 1 0 0 0 1

**GRUPO MÁQUINA..... 1 0 1 0 0 0 2**

Máquina Café: Máquina..... 1 0 0 0 0 0 1

Canoa Inciso: Canoa..... 0 0 1 0 0 0 1

**GRUPO INFIERNO..... 2 1 0 0 0 0 3**

Infierno Negro: Infierno..... 2 1 0 0 0 0 3

**GRUPO ZACATAL-JOYAC ..... 0 0 10 0 0 1 11**

Naranjal Rojo/Crema: Naranjal..... 0 0 9 0 0 1Sop 10

Juina Rojo/Ante: Juina..... 0 0 1 0 0 0 1

**GRUPO PALMAR-DANTA..... 1 0 0 0 0 0 1**

Yuhactal Negro/Rojo: Yuhactal..... 1 0 0 0 0 0 1

**CLASE PINE RIDGE CARBONATADO ..... 0 1 0 0 0 0 1**

**GRUPO MOUNT MALONEY..... 0 1 0 0 0 0 1**

Mount Maloney Negro: Mount Maloney..... 0 1 0 0 0 0 1

**CLASE CENIZA-ENGOBE ROJO..... 0 1 1 0 0 0 2**

**GRUPO BELICE..... 0 0 0 0 0 0 0**

Belice Rojo: Belice..... 0 1 1 0 0 0 2

**POSTCLÁSICO - COMPLEJO PUUL - ESFERA NO DESIGNADA**

..... O/C Cu Pl Va Cm Va Tt

**CLASE UAPAKE..... 0 0 0 1 0 0 1**

**GRUPO CHILO..... 0 0 0 1 0 0 1**

Chilo Sin Engobe: Chilo..... 0 0 0 1 0 0 1

**CLASE VOLADOR ENGOBE DULL ..... 1 0 2 0 0 0 3**

**GRUPO PAXCAMAN ..... 1 0 2 0 0 0 3**

Paxcaman Rojo: Paxcaman..... 1 0 2 0 0 0 3

### CUADRO 3 MATERIAL CERÁMICO – SONDEO EN EL XUX

#### PRECLÁSICO MEDIO - COMPLEJO NANCE - ESFERA MAMOM

.....	O/C	Cu	PI	Va	Cm	Va	Tt
<b>CLASE UAXACTUN SIN ENGOBE .....</b>	<b>15</b>	<b>0</b>	<b>1</b>	<b>0</b>	<b>0</b>	<b>0</b>	<b>16</b>
<b>GRUPO ACHIOTES .....</b>	<b>15</b>	<b>0</b>	<b>1</b>	<b>0</b>	<b>0</b>	<b>0</b>	<b>16</b>
Achiotes Sin Engobe: Achiotes.....	14	0	1	0	0	0	15
Achiotes Sin Engobe: ND/ Con Mica .....	1	0	0	0	0	0	1
<b>CLASE FLORES CEROSO .....</b>	<b>17</b>	<b>8</b>	<b>34</b>	<b>2</b>	<b>0</b>	<b>0</b>	<b>61</b>
<b>GRUPO PITAL .....</b>	<b>4</b>	<b>1</b>	<b>1</b>	<b>0</b>	<b>0</b>	<b>0</b>	<b>6</b>
Pital Crema: Pital .....	4	1	1	0	0	0	6
<b>GRUPO AINIL .....</b>	<b>1</b>	<b>0</b>	<b>0</b>	<b>0</b>	<b>0</b>	<b>0</b>	<b>1</b>
Ainil Naranja: Ainil.....	1	0	0	0	0	0	1
<b>GRUPO JUVENTUD .....</b>	<b>7</b>	<b>5</b>	<b>19</b>	<b>2</b>	<b>0</b>	<b>0</b>	<b>33</b>
Juventud Rojo: Juventud .....	7	4	19	1	0	0	31
Guitarra Inciso: Pollo Desnudo .....	0	1	0	0	0	0	1
Desvarío Achaflanado: Desvarío .....	0	0	0	1	0	0	1
<b>GRUPO BOOLAY .....</b>	<b>1</b>	<b>0</b>	<b>3</b>	<b>0</b>	<b>0</b>	<b>0</b>	<b>4</b>
Boolay Café: Boolay .....	1	0	3	0	0	0	4
<b>GRUPO CHUNHINTA .....</b>	<b>4</b>	<b>2</b>	<b>2</b>	<b>0</b>	<b>0</b>	<b>0</b>	<b>8</b>
Chunhinta Negro: Chunhinta .....	4	2	2	0	0	0	8
<b>GRUPO CON COLOR DIFERENCIADO .....</b>	<b>0</b>	<b>0</b>	<b>5</b>	<b>0</b>	<b>0</b>	<b>0</b>	<b>5</b>
San Lázaro Bicromo: San Lázaro.....	0	0	2	0	0	0	2
San Lázaro Bicromo-Inciso: Teódulo.....	0	0	2	0	0	0	2
Matamoro Bicromo: Matamoro .....	0	0	1	0	0	0	1
<b>GRUPO DECORACIÓN NEGATIVA.....</b>	<b>0</b>	<b>0</b>	<b>4</b>	<b>0</b>	<b>0</b>	<b>0</b>	<b>4</b>
Tierra Mojada Resistente: Tierra Mojada.....	0	0	4	0	0	0	4

#### PRECLÁSICO TARDÍO - COMPLEJO SIJÓN - ESFERA CHICANEL

.....	O/C	Cu	PI	Va	Cm	Va	Tt
<b>CLASE UAXACTUN SIN ENGOBE .....</b>	<b>106</b>	<b>0</b>	<b>2</b>	<b>0</b>	<b>0</b>	<b>0</b>	<b>108</b>
<b>GRUPO PAILA .....</b>	<b>58</b>	<b>0</b>	<b>2</b>	<b>0</b>	<b>0</b>	<b>0</b>	<b>60</b>
Paila Sin Engobe: Paila .....	57	0	1	0	0	0	58
Caulote Con Baño: Caulote .....	1	0	1	0	0	0	2
<b>GRUPO ZAPOTE .....</b>	<b>48</b>	<b>0</b>	<b>0</b>	<b>0</b>	<b>0</b>	<b>0</b>	<b>48</b>
Zapote Estriado.....	48	0	0	0	0	0	48
<b>CLASE PASO CABALLOS CEROSO .....</b>	<b>83</b>	<b>35</b>	<b>132</b>	<b>18</b>	<b>0</b>	<b>1</b>	<b>269</b>
<b>GRUPO FLOR .....</b>	<b>12</b>	<b>5</b>	<b>15</b>	<b>1</b>	<b>0</b>	<b>0</b>	<b>33</b>
Flor Crema: Flor.....	12	5	13	0	0	0	30
Acordeón Inciso: Embrujo.....	0	0	2	0	0	0	2
Gordana Acanalado: Gordana .....	0	0	0	1	0	0	1
<b>GRUPO BACLAM .....</b>	<b>1</b>	<b>0</b>	<b>1</b>	<b>0</b>	<b>0</b>	<b>0</b>	<b>2</b>

Baclam Naranja: Baclam .....	1	0	1	0	0	0	2
<b>GRUPO SIERRA .....</b>	<b>40</b>	<b>18</b>	<b>96</b>	<b>8</b>	<b>0</b>	<b>1</b>	<b>163</b>
Sierra Rojo: Sierra .....	40	16	88	4	0	1Sop	149
Laguna Verde Inciso: Laguna Verde .....	0	2	0	0	0	0	2
Laguna Verde Inciso: Sereque .....	0	0	8	0	0	0	8
Altamira Acanalado: Altamira.....	0	0	0	4	0	0	4
<b>GRUPO BOXCAY .....</b>	<b>10</b>	<b>2</b>	<b>6</b>	<b>0</b>	<b>0</b>	<b>0</b>	<b>18</b>
Boxcay Café: Boxcay.....	9	2	6	0	0	0	17
Xtabcab Inciso: Xtabcab .....	1	0	0	0	0	0	1
<b>GRUPO POLVERO .....</b>	<b>19</b>	<b>9</b>	<b>7</b>	<b>8</b>	<b>0</b>	<b>0</b>	<b>43</b>
Polvero Negro: Polvero.....	19	7	6	0	0	0	32
Lechugal Inciso: Lechugal .....	0	2	1	0	0	0	3
Zelda Acanalado: Zelda .....	0	0	0	8	0	0	8
<b>GRUPO CON COLOR DIFERENCIADO .....</b>	<b>1</b>	<b>1</b>	<b>7</b>	<b>1</b>	<b>0</b>	<b>0</b>	<b>10</b>
Velorio Bicromo: Mateo Rojo y Crema.....	0	1	3	0	0	0	4
Velorio Bicromo: ND/ Negro Interior .....	0	0	0	1	0	0	1
Velorio Bicromo-Inciso: ND/ Rojo Interior .....	0	0	1	0	0	0	1
Hechizo Bicromo: Hechizo.....	1	0	2	0	0	0	3
Guachimán Bicromo: Arabia.....	0	0	1	0	0	0	10

### CLÁSICO TEMPRANO - COMPLEJO TULIX – ESFERAS TZAKOL Y CHICANEL PERIFERICO

.....	O/C	Cu	PI	Va	Cm	Va	Tt
<b>CLASE UAXACTUN SIN ENGOBE .....</b>	<b>27</b>	<b>0</b>	<b>0</b>	<b>0</b>	<b>0</b>	<b>0</b>	<b>27</b>
<b>GRUPO QUINTAL .....</b>	<b>4</b>	<b>0</b>	<b>0</b>	<b>0</b>	<b>0</b>	<b>0</b>	<b>4</b>
Quintal Sin Engobe: Quintal.....	4	0	0	0	0	0	4
<b>GRUPO TRIUNFO .....</b>	<b>23</b>	<b>0</b>	<b>0</b>	<b>0</b>	<b>0</b>	<b>0</b>	<b>23</b>
Triunfo Estriado: Triunfo .....	23	0	0	0	0	0	23
<b>CLASE PETÉN LUSTROSO .....</b>	<b>11</b>	<b>6</b>	<b>6</b>	<b>0</b>	<b>0</b>	<b>2</b>	<b>25</b>
<b>GRUPO ÁGUILA .....</b>	<b>8</b>	<b>5</b>	<b>3</b>	<b>0</b>	<b>0</b>	<b>1</b>	<b>17</b>
Águila Naranja: Águila .....	8	5	3	0	0	1Sop	17
<b>GRUPO REMATE.....</b>	<b>2</b>	<b>0</b>	<b>0</b>	<b>0</b>	<b>0</b>	<b>0</b>	<b>2</b>
Aduana Rojo: Aduana.....	2	0	0	0	0	0	2
<b>GRUPO PUCTE.....</b>	<b>1</b>	<b>0</b>	<b>1</b>	<b>0</b>	<b>0</b>	<b>0</b>	<b>2</b>
Pucte Café: Pucte .....	1	0	1	0	0	0	2
<b>GRUPO BALANZA .....</b>	<b>0</b>	<b>1</b>	<b>2</b>	<b>0</b>	<b>0</b>	<b>1</b>	<b>4</b>
Balanza Negro: Balanza .....	0	1	1	0	0	1Sop	3
Santizo Aplicado: Santizo .....	0	0	1	0	0	0	1

### CLÁSICO TARDÍO - COMPLEJO CHAKAN - ESFERAS TEPEU 1 Y 2

.....	O/C	Cu	PI	Va	Cm	Va	Tt
<b>CLASE UAXACTUN SIN ENGOBE .....</b>	<b>342</b>	<b>3</b>	<b>4</b>	<b>1</b>	<b>0</b>	<b>1</b>	<b>351</b>
<b>GRUPO CAMBIO .....</b>	<b>166</b>	<b>1</b>	<b>0</b>	<b>1</b>	<b>0</b>	<b>1</b>	<b>169</b>
Cambio Sin Engobe: Cambio.....	162	1	0	1	0	0	164
Cambio Sin Engobe: ND/ Abundante Calcita .....	2	0	0	0	0	0	2
Ciro Inciso: Giro .....	2	0	0	0	0	0	2
Miseria Aplicado: Cedral.....	0	0	0	0	0	1Inc	1

<b>GRUPO ENCANTO</b> .....	<b>176</b>	<b>2</b>	<b>4</b>	<b>0</b>	<b>0</b>	<b>0</b>	<b>182</b>
Encanto Estriado: Encanto .....	176	2	4	0	0	0	182
<b>CLASE PETÉN LUSTROSO</b> .....	<b>156</b>	<b>72</b>	<b>82</b>	<b>7</b>	<b>0</b>	<b>4</b>	<b>321</b>
<b>GRUPO TINAJA</b> .....	<b>125</b>	<b>67</b>	<b>76</b>	<b>6</b>	<b>0</b>	<b>2</b>	<b>275</b>
Tinaja Rojo: Tinaja .....	123	56	75	5	0	1Sop	261
.....						1T.T.	
Tinaja Rojo: Nanzal.....	1	0	1	0	0	0	2
Tinaja Rojo: Subin .....	0	1	0	0	0	0	1
Camarón Inciso: Camarón .....	0	4	0	0	0	0	4
Camarón Inciso: Corozal .....	0	1	0	0	0	0	1
Chaquiste Impreso: Chaquiste.....	1	3	0	0	0	0	4
Chaquiste Impreso: ND/ Sellado.....	0	1	0	0	0	0	1
Portia Gubiado-Inciso: Portia .....	0	0	0	1	0	0	1
<b>GRUPO REMATE</b> .....	<b>14</b>	<b>1</b>	<b>0</b>	<b>0</b>	<b>0</b>	<b>0</b>	<b>15</b>
Aduana Rojo: Aduana .....	11	1	0	0	0	0	12
Pantano Impreso: Pantano .....	3	0	0	0	0	0	3
<b>GRUPO MÁQUINA</b> .....	<b>2</b>	<b>0</b>	<b>0</b>	<b>1</b>	<b>0</b>	<b>0</b>	<b>3</b>
Máquina Café: Máquina .....	2	0	0	0	0	0	2
Canoa Inciso: Canoa .....	0	0	0	1	0	0	1
<b>GRUPO INFIERNO</b> .....	<b>15</b>	<b>4</b>	<b>2</b>	<b>0</b>	<b>0</b>	<b>2</b>	<b>23</b>
Infierno Negro: Infierno .....	15	4	2	0	0	2Sop	23
<b>GRUPO ZACATAL-JOYAC</b> .....	<b>0</b>	<b>0</b>	<b>4</b>	<b>0</b>	<b>0</b>	<b>0</b>	<b>4</b>
Naranja Rojo/Crema: Naranja .....	0	0	4	0	0	0	4
<b>GRUPO PALMAR-DANTA</b> .....	<b>0</b>	<b>1</b>	<b>0</b>	<b>0</b>	<b>0</b>	<b>0</b>	<b>1</b>
Yuhactal Negro/Rojo: Constantino.....	0	1	0	0	0	0	1

### CLÁSICO TERMINAL - COMPLEJO TSUTSUK - ESFERA TEPEU 3

.....	O/C	Cu	PI	Va	Cm	Va	Tt
<b>CLASE UAXACTUN SIN ENGOBE</b> .....	<b>236</b>	<b>2</b>	<b>0</b>	<b>0</b>	<b>0</b>	<b>1</b>	<b>239</b>
<b>GRUPO CAMBIO</b> .....	<b>132</b>	<b>2</b>	<b>0</b>	<b>0</b>	<b>0</b>	<b>1</b>	<b>135</b>
Cambio Sin Engobe: Cambio.....	132	1	0	0	0	0	133
Manteca Impreso: Manteca .....	0	1	0	0	0	1 Inc	2
<b>GRUPO ENCANTO</b> .....	<b>104</b>	<b>0</b>	<b>0</b>	<b>0</b>	<b>0</b>	<b>0</b>	<b>104</b>
Encanto Estriado: Encanto .....	104	0	0	0	0	0	104
<b>CLASE PETÉN LUSTROSO</b> .....	<b>77</b>	<b>49</b>	<b>27</b>	<b>2</b>	<b>0</b>	<b>6</b>	<b>161</b>
<b>GRUPO TINAJA</b> .....	<b>68</b>	<b>41</b>	<b>25</b>	<b>1</b>	<b>0</b>	<b>6</b>	<b>141</b>
Tinaja Rojo: Tinaja .....	68	28	25	1	0	4Sop	126
Tinaja Rojo: Subin .....	0	1	0	0	0	0	1
Camarón Inciso: Camarón .....	0	12	0	0	0	1Tec	13
Chaquiste Impreso.....	0	0	0	0	0	1Tec	1
<b>GRUPO REMATE</b> .....	<b>7</b>	<b>0</b>	<b>0</b>	<b>0</b>	<b>0</b>	<b>0</b>	<b>7</b>
Aduana Rojo: Aduana .....	7	0	0	0	0	0	7
<b>GRUPO MÁQUINA</b> .....	<b>1</b>	<b>0</b>	<b>0</b>	<b>1</b>	<b>0</b>	<b>0</b>	<b>2</b>
Máquina Café: Máquina .....	1	0	0	0	0	0	1
Canoa Inciso: Canoa .....	0	0	0	1	0	0	1
<b>GRUPO INFIERNO</b> .....	<b>1</b>	<b>8</b>	<b>1</b>	<b>0</b>	<b>0</b>	<b>0</b>	<b>10</b>
Infierno Negro: Infierno .....	1	3	1	0	0	0	5
Carmelita Inciso: Carmelita.....	0	5	0	0	0	0	5

<b>GRUPO ZACATAL-JOYAC</b> .....	<b>0</b>	<b>0</b>	<b>1</b>	<b>0</b>	<b>0</b>	<b>0</b>	<b>1</b>
Juina Rojo/Ante: Juina .....	0	0	1	0	0	0	1
<b>CLASE NARANJA FINO</b> .....	<b>1</b>	<b>0</b>	<b>1</b>	<b>1</b>	<b>0</b>	<b>0</b>	<b>3</b>
<b>GRUPO ALTAR</b> .....	<b>1</b>	<b>0</b>	<b>1</b>	<b>0</b>	<b>0</b>	<b>0</b>	<b>2</b>
Altar Naranja: Altar.....	1	0	1	0	0	0	2
<b>GRUPO BALANCAN</b> .....	<b>0</b>	<b>0</b>	<b>0</b>	<b>1</b>	<b>0</b>	<b>0</b>	<b>1</b>
Provincia Plano-Relieve: Provincia .....	0	0	0	1	0	0	1

### POSTCLÁSICO - COMPLEJO PUUL - ESFERA NO DESIGNADA

.....	O/C	Cu	PI	Va	Cm	Va	Tt
<b>CLASE VOLADOR ENGOBE DULL</b> .....	<b>0</b>	<b>0</b>	<b>0</b>	<b>0</b>	<b>0</b>	<b>1</b>	<b>1</b>
<b>GRUPO PAXCAMAN</b> .....	<b>0</b>	<b>0</b>	<b>0</b>	<b>0</b>	<b>0</b>	<b>1</b>	<b>1</b>
Paxcaman Rojo: Paxcaman.....	0	0	0	0	0	1Sop	1

## CUADRO 4 MATERIAL CERÁMICO – SONDEO EN LAGUNA LA GLORIA 1

### PRECLÁSICO MEDIO - COMPLEJO NANCE - ESFERA MAMOM

.....	O/C	Cu	PI	Va	Cm	Va	Tt
<b>CLASE PASO CABALLOS CEROSO .....</b>	<b>0</b>	<b>0</b>	<b>1</b>	<b>0</b>	<b>0</b>	<b>0</b>	<b>1</b>
<b>GRUPO JUVENTUD .....</b>	<b>0</b>	<b>0</b>	<b>1</b>	<b>0</b>	<b>0</b>	<b>0</b>	<b>1</b>
Guitarra Inciso: Pollo Desnudo .....	0	0	1	0	0	0	1

### CLÁSICO TEMPRANO - COMPLEJO TULIX – ESFERAS TZAKOL Y CHICANEL PERIFERICO

.....	O/C	Cu	PI	Va	Cm	Va	Tt
<b>CLASE PETÉN LUSTROSO .....</b>	<b>1</b>	<b>0</b>	<b>1</b>	<b>0</b>	<b>0</b>	<b>0</b>	<b>2</b>
<b>GRUPO BALANZA .....</b>	<b>1</b>	<b>0</b>	<b>1</b>	<b>0</b>	<b>0</b>	<b>0</b>	<b>2</b>
Balanza Negro: Balanza .....	1	0	1	0	0	0	2

### CLÁSICO TARDÍO - COMPLEJO CHAKAN - ESFERAS TEPEU 1 Y 2

.....	O/C	Cu	PI	Va	Cm	Va	Tt
<b>CLASE UAXACTUN SIN ENGOBE .....</b>	<b>287</b>	<b>1</b>	<b>0</b>	<b>0</b>	<b>0</b>	<b>2</b>	<b>290</b>
<b>GRUPO CAMBIO .....</b>	<b>105</b>	<b>1</b>	<b>0</b>	<b>0</b>	<b>0</b>	<b>2</b>	<b>108</b>
Cambio Sin Engobe: Cambio.....	104	1	0	0	0	1Inc	106
Cambio Sin Engobe: ND/ Con Mica.....	1	0	0	0	0	0	1
Pedregal Modelado: Pedregal .....	0	0	0	0	0	1Inc	1
<b>GRUPO ENCANTO .....</b>	<b>182</b>	<b>0</b>	<b>0</b>	<b>0</b>	<b>0</b>	<b>0</b>	<b>182</b>
Encanto Estriado: Encanto .....	182	0	0	0	0	0	182
<b>CLASE PETÉN LUSTROSO .....</b>	<b>63</b>	<b>37</b>	<b>58</b>	<b>6</b>	<b>0</b>	<b>4</b>	<b>168</b>
<b>GRUPO AZOTE.....</b>	<b>4</b>	<b>0</b>	<b>0</b>	<b>0</b>	<b>0</b>	<b>0</b>	<b>4</b>
Azote Naranja: Azote .....	4	0	0	0	0	0	4
<b>GRUPO TINAJA.....</b>	<b>58</b>	<b>30</b>	<b>44</b>	<b>6</b>	<b>0</b>	<b>2</b>	<b>140</b>
Tinaja Rojo: Tinaja .....	50	20	40	6	0	1Sop	117
Tinaja Rojo: Nanzal.....	8	0	1	0	0	0	9
Camarón Inciso: Camarón .....	0	9	1	0	0	1Tec	11
Chaquiste Impreso: Chaquiste.....	0	1	0	0	0	0	1
Zopilote Bicromo: Zopilote Manchado .....	0	0	2	0	0	0	2
<b>GRUPO MÁQUINA.....</b>	<b>0</b>	<b>1</b>	<b>8</b>	<b>0</b>	<b>0</b>	<b>0</b>	<b>9</b>
Máquina Café: Máquina .....	0	1	8	0	0	0	9
<b>GRUPO INFIERNO.....</b>	<b>1</b>	<b>6</b>	<b>4</b>	<b>0</b>	<b>0</b>	<b>2</b>	<b>13</b>
Infierno Negro: Infierno .....	1	6	4	0	0	1Sop	12
Carmelita Inciso: Carmelita.....	0	0	0	0	0	1Tap	1
<b>GRUPO PALMAR-DANTA.....</b>	<b>0</b>	<b>0</b>	<b>2</b>	<b>0</b>	<b>0</b>	<b>0</b>	<b>2</b>
Saxche Naranja Policromo: Saxche .....	0	0	1	0	0	0	1
Palmar Naranja Policromo: Palmar.....	0	0	1	0	0	0	1

<b>CLASE CENIZA-ENGOBE ROJO</b> .....	<b>0</b>	<b>0</b>	<b>4</b>	<b>0</b>	<b>0</b>	<b>0</b>	<b>4</b>
<b>GRUPO BELICE</b> .....	<b>0</b>	<b>0</b>	<b>4</b>	<b>0</b>	<b>0</b>	<b>0</b>	<b>4</b>
Belice Rojo: Belice .....	0	0	4	0	0	0	4

### CLÁSICO TERMINAL - COMPLEJO TSUTSUK - ESFERA TEPEU 3

.....	O/C	Cu	PI	Va	Cm	Va	Tt
<b>CLASE UAXACTUN SIN ENGOBE</b> .....	<b>39</b>	<b>0</b>	<b>0</b>	<b>0</b>	<b>0</b>	<b>0</b>	<b>39</b>
<b>GRUPO CAMBIO</b> .....	<b>28</b>	<b>0</b>	<b>0</b>	<b>0</b>	<b>0</b>	<b>0</b>	<b>28</b>
Cambio Sin Engobe: Cambio.....	25	0	0	0	0	0	25
Ciro Inciso: Ciro .....	2	0	0	0	0	0	2
Chichicuil Con Baño: Chichicuil .....	1	0	0	0	0	0	1
<b>GRUPO ENCANTO</b> .....	<b>11</b>	<b>0</b>	<b>0</b>	<b>0</b>	<b>0</b>	<b>0</b>	<b>11</b>
Encanto Estriado. Encanto .....	11	0	0	0	0	0	11
<b>CLASE PETÉN LUSTROSO</b> .....	<b>20</b>	<b>14</b>	<b>12</b>	<b>1</b>	<b>0</b>	<b>0</b>	<b>47</b>
<b>GRUPO TINAJA</b> .....	<b>19</b>	<b>14</b>	<b>10</b>	<b>1</b>	<b>0</b>	<b>0</b>	<b>44</b>
Tinaja Rojo: Tinaja .....	19	12	10	1	0	0	42
Camarón Inciso: Camarón .....	0	2	0	0	0	0	2
<b>GRUPO REMATE</b> .....	<b>1</b>	<b>0</b>	<b>0</b>	<b>0</b>	<b>0</b>	<b>0</b>	<b>1</b>
Pantano Impreso: Pantano .....	1	0	0	0	0	0	1
<b>GRUPO INFIERNO</b> .....	<b>0</b>	<b>0</b>	<b>1</b>	<b>0</b>	<b>0</b>	<b>0</b>	<b>1</b>
Infierno Negro: Infierno .....	0	0	1	0	0	0	1
<b>GRUPO PALMAR-DANTA</b> .....	<b>0</b>	<b>0</b>	<b>1</b>	<b>0</b>	<b>0</b>	<b>0</b>	<b>1</b>
Palmar Naranja Policromo: Palmar.....	0	0	1	0	0	0	1
<b>CLASE CENIZA-ENGOBE ROJO</b> .....	<b>0</b>	<b>0</b>	<b>1</b>	<b>0</b>	<b>0</b>	<b>0</b>	<b>1</b>
<b>GRUPO BELICE</b> .....	<b>0</b>	<b>0</b>	<b>1</b>	<b>0</b>	<b>0</b>	<b>0</b>	<b>1</b>
Belice Rojo: Belice .....	0	0	1	0	0	0	1